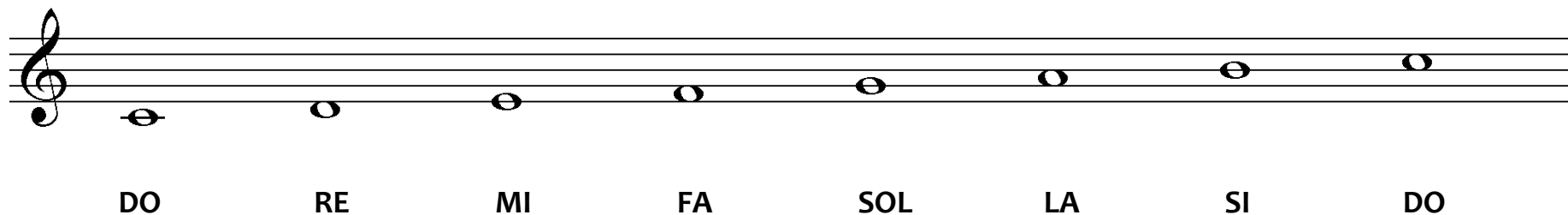
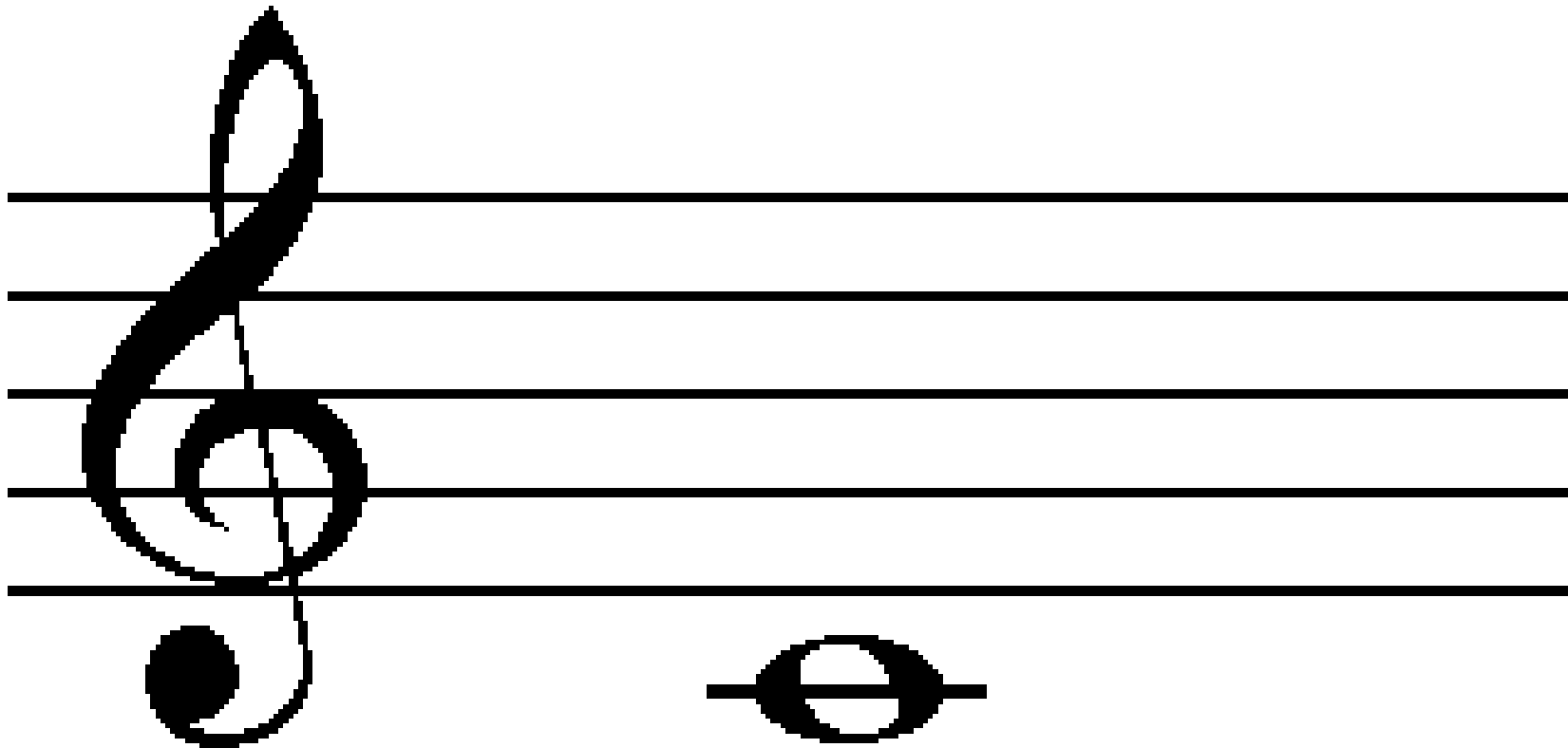


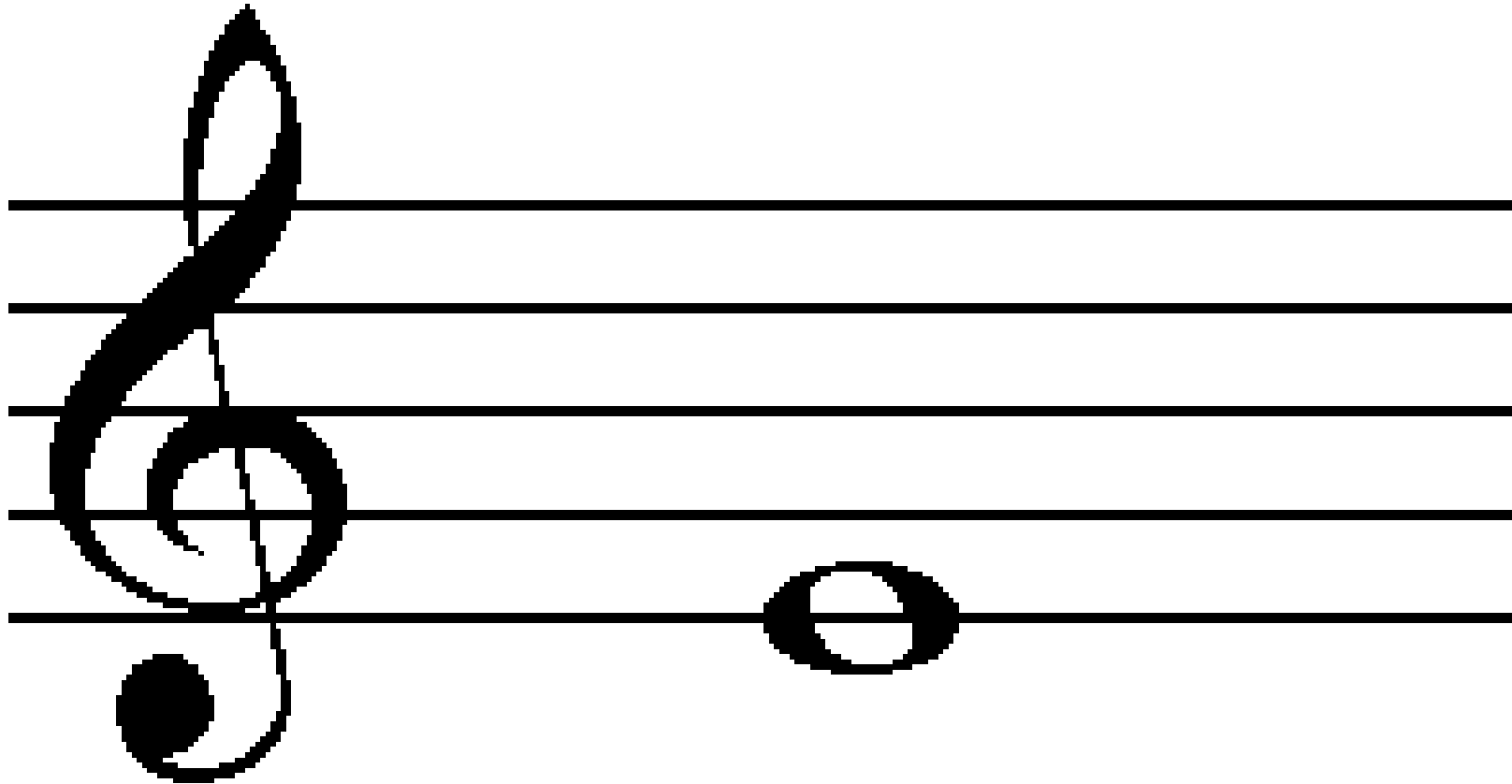
LAS NOTAS MUSICALES EN CLAVE DE SOL



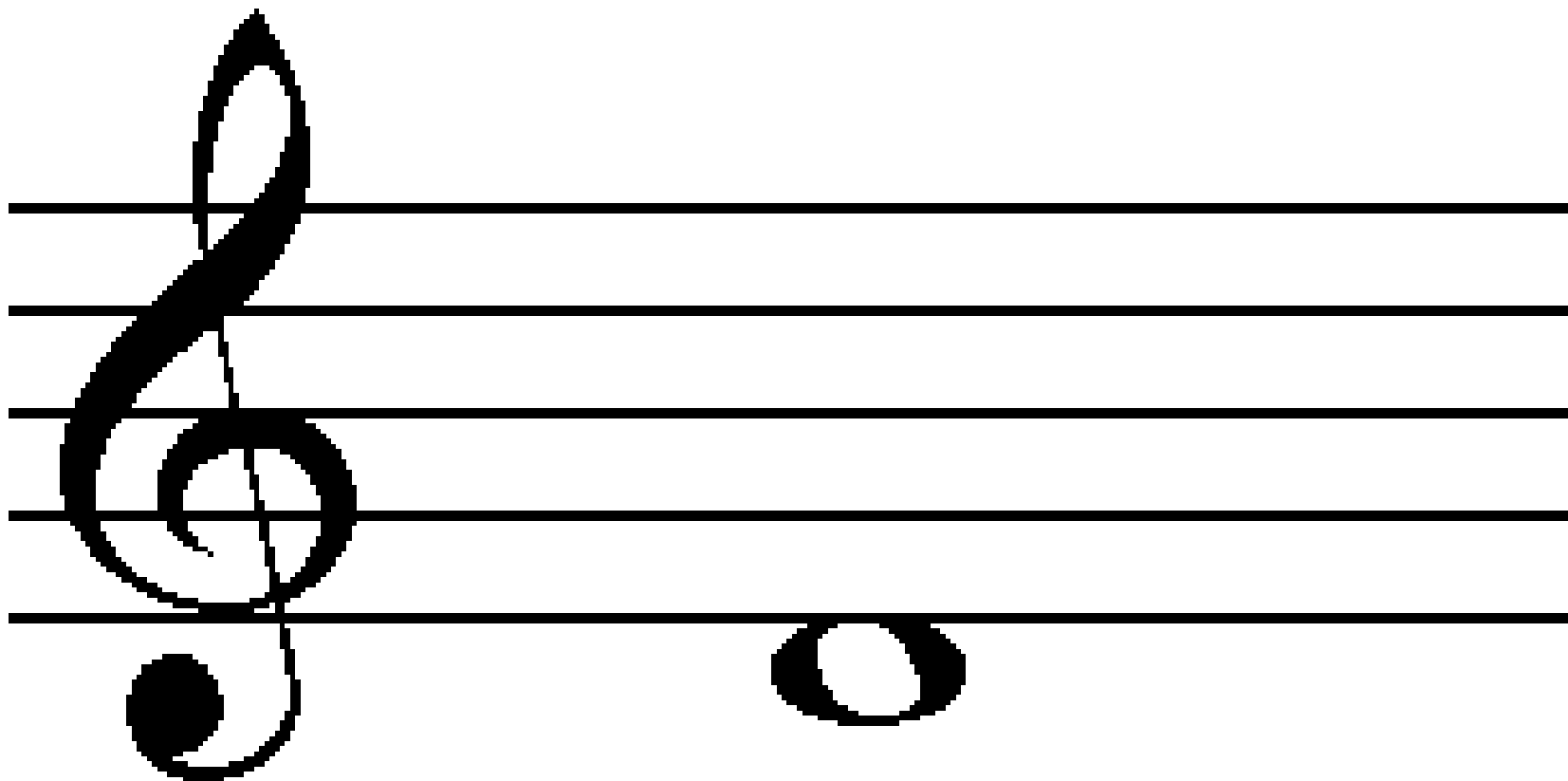
La nota “DO” (“Do central”) está **ABAJO Y FUERA** del pentagrama.
Tiene una **LÍNEA ATRAVESADA**.



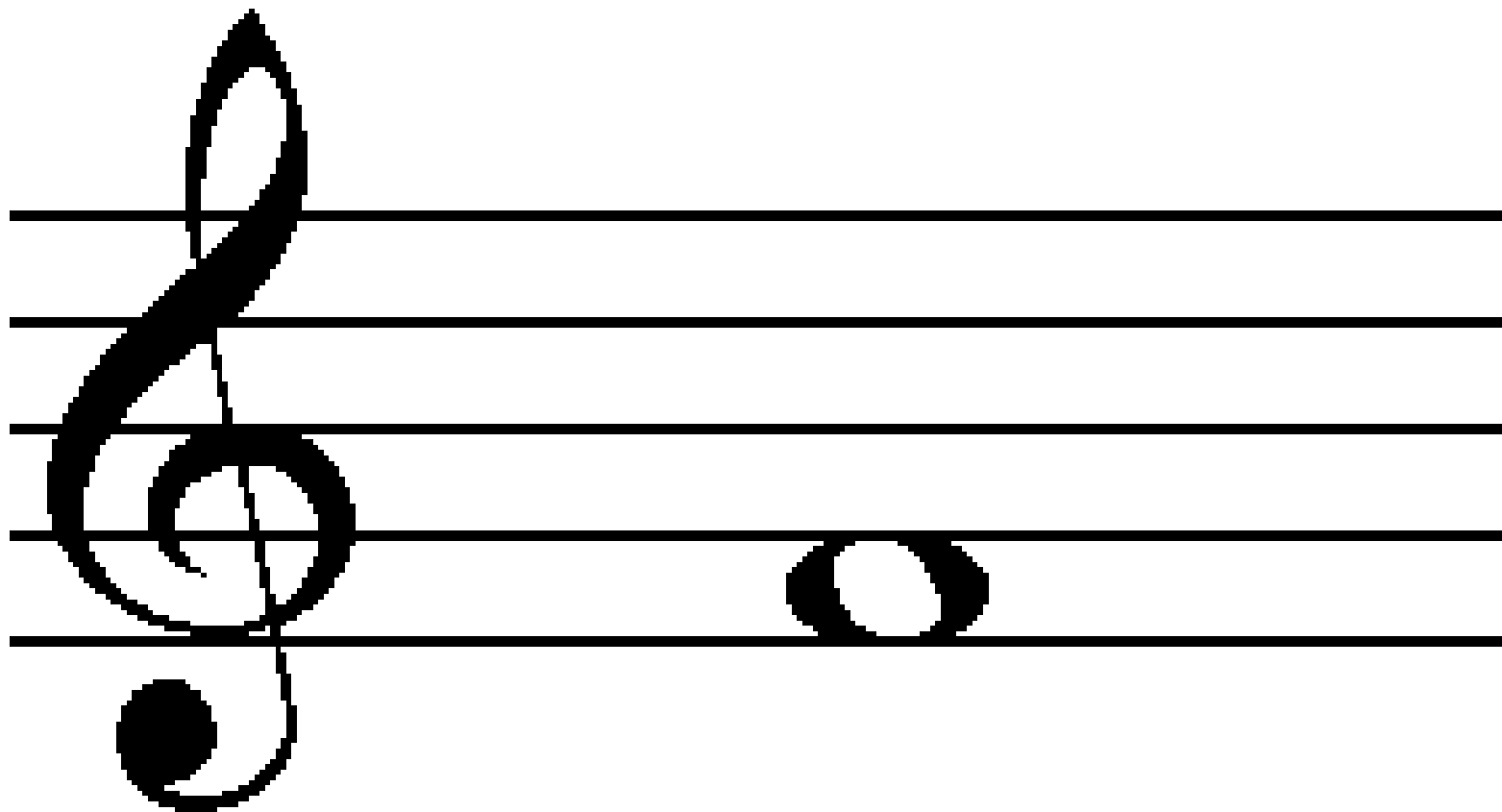
La nota “MI” está **ENCIMA DE LA PRIMERA LÍNEA.**



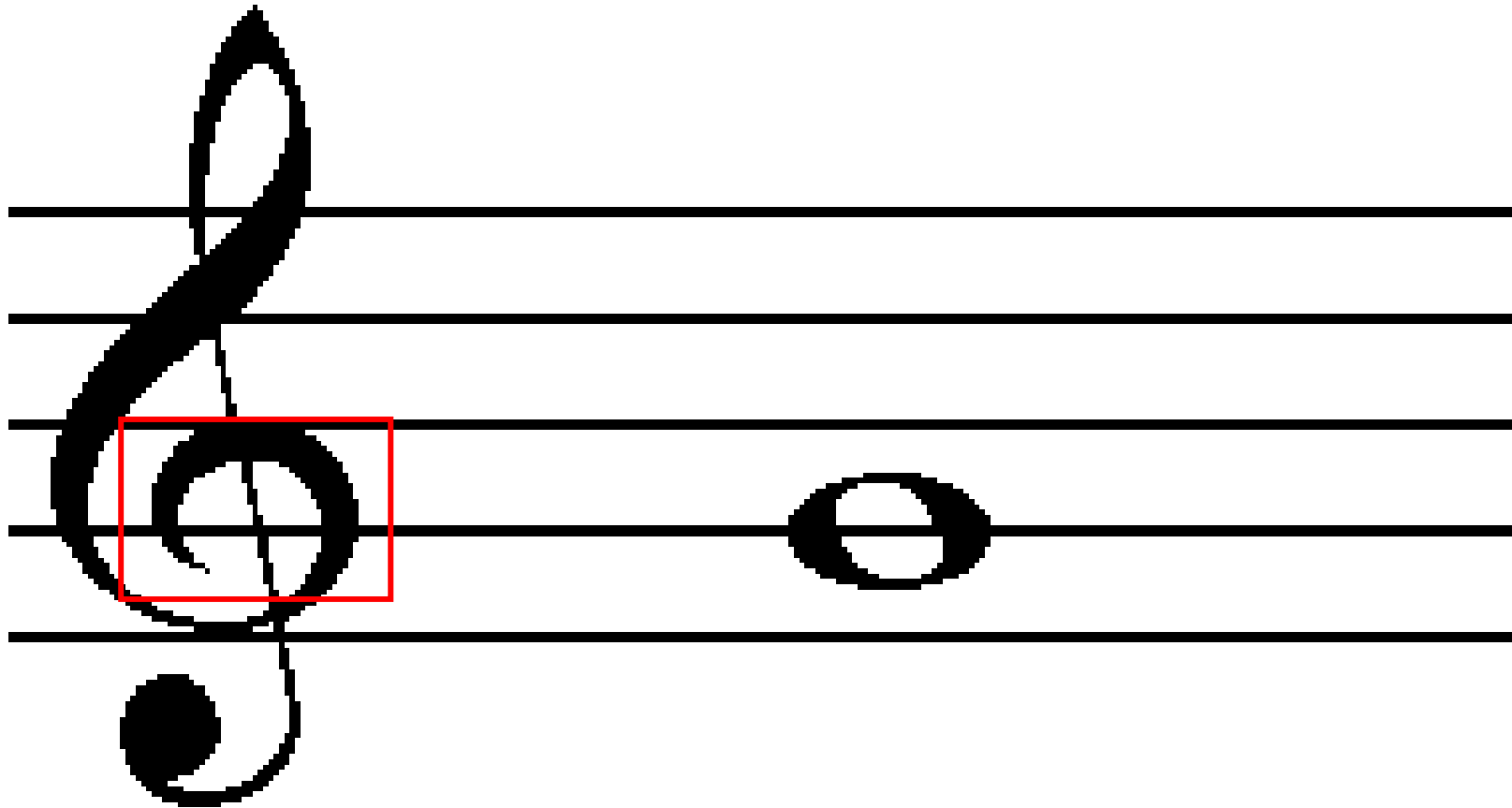
La nota “RE” está **ABAJO Y PEGADO A LA PRIMERA LÍNEA.**



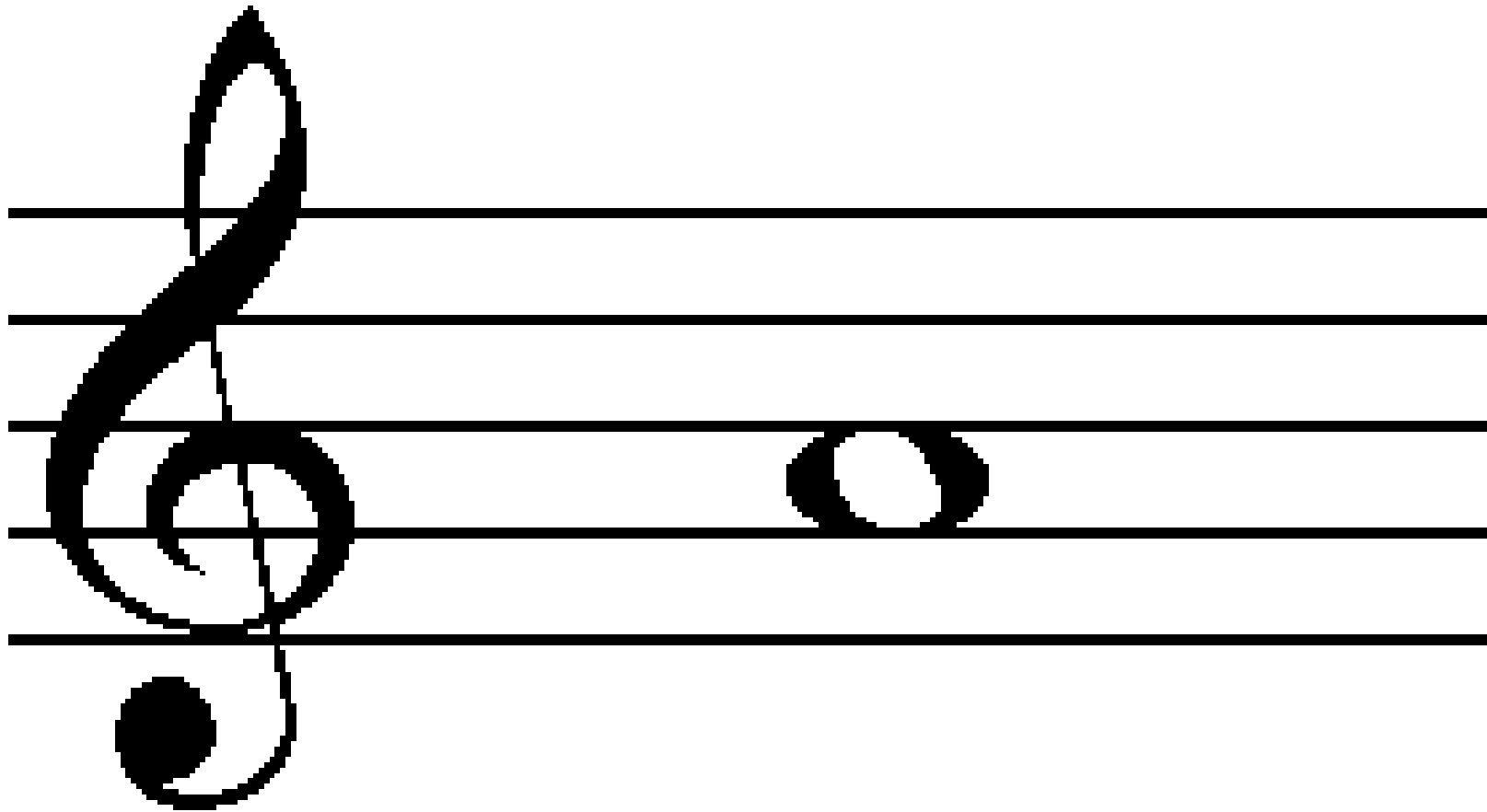
La nota "FA" está **SOBRE EL PRIMER ESPACIO**.



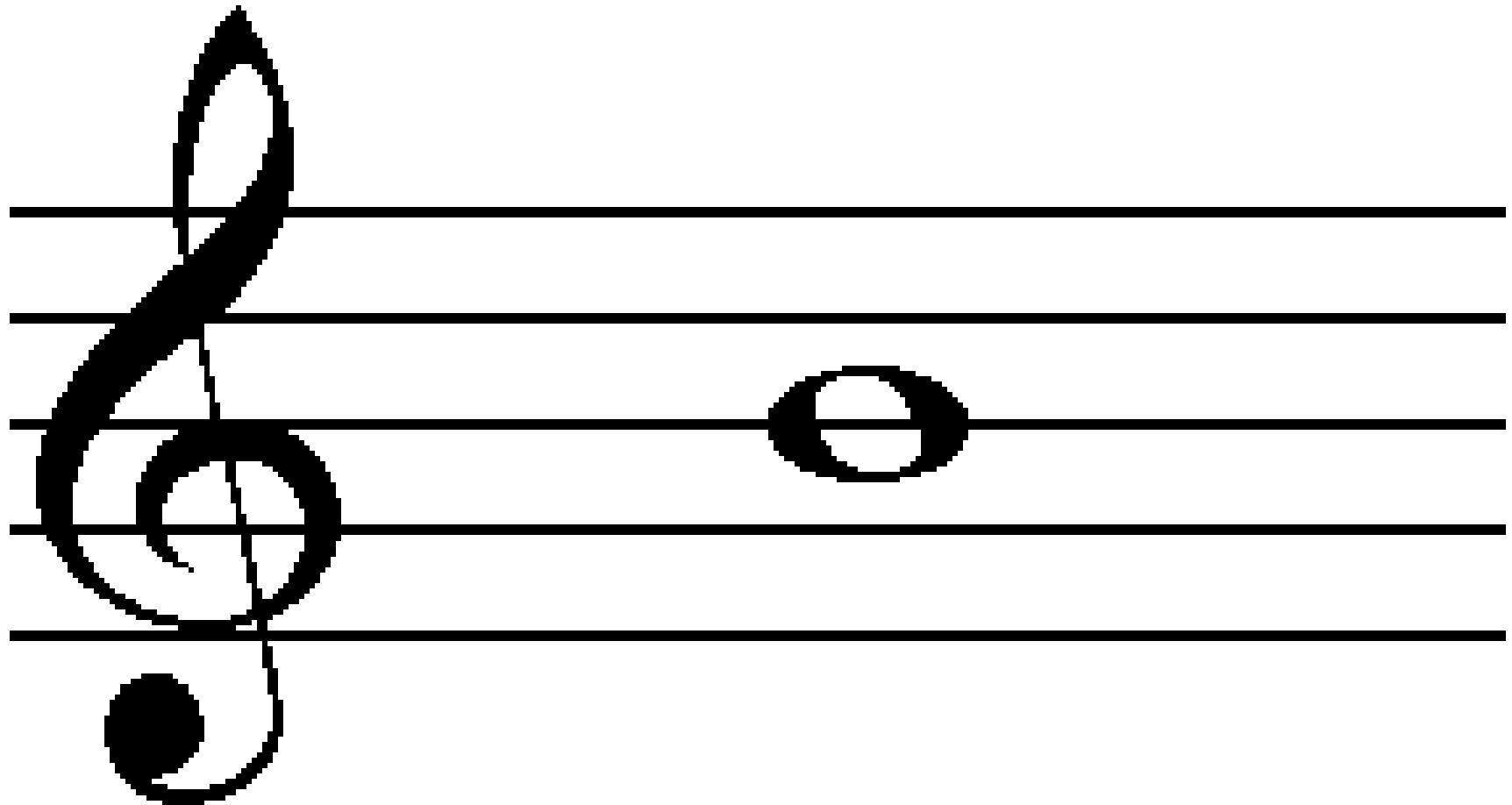
La nota "SOL" está **SOBRE LA SEGUNDA LÍNEA**.
La clave de sol encierra la 2da línea. Por eso la nota que está sobre esa línea se llama **SOL**.



La nota “LA” está **SOBRE EL SEGUNDO ESPACIO.**



La nota “SI” está **ENCIMA DE LA TERCERA LÍNEA**.
La TERCERA LÍNEA es la línea del **MEDIO DEL PENTAGRAMA**



La nota “DO” (el “Do” más agudo, es decir, la octava superior de “Do central”)
está **SOBRE EL TERCER ESPACIO**.

